

Manual de usuario de la serie Compact

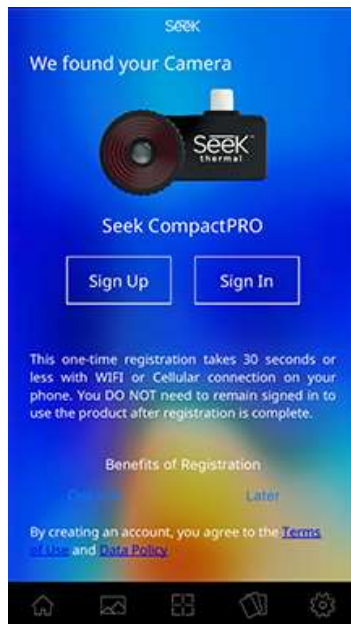
(para dispositivos Apple y Android)

¡Bienvenido a la aplicación oficial Seek Thermal! En unos minutos veremos los conceptos básicos de la aplicación y aprenderá a usar su Seek Compact

Seek
thermal

¿Por qué registrarse?

Queremos que la experiencia con su producto Seek sea magnífica. Al compartir tu nombre, dirección de correo electrónico y número de serie, permites que te enviemos actualizaciones de producto, así como consejos y técnicas. También podemos acelerar las consultas sobre la garantía porque sabemos cuándo y dónde realizaste la compra. La información del país nos ayuda a ofrecer un mejor soporte de producto local. Este único registro tarda 30 segundos o menos con WIFI o conexión móvil en el teléfono. NO es necesario seguir conectado para usar el producto una vez completado el registro.



Respetamos su Intimidad

Respetamos y protegemos su privacidad. No compartimos sus datos personales. Puede cambiar sus comunicaciones desde Seek en cualquier momento iniciando sesión en su cuenta. Para obtener más información, visite thermal.com/datapolicy

Cambio de registro:

Acceda a thermal.com e inicie sesión para hacer modificaciones en su cuenta de usuario.

Pantalla principal



- INDICADOR DE TIPO DE CÁMARA: muestra el tipo de cámara térmica que ha conectado.
- GALERÍA MULTIMEDIA: aquí encontrará todas las fotos y videos.
- SEEK IN THE WILD: vea las imágenes térmicas de la comunidad Seek.
- NOTICIAS SEEK: lea los artículos más recientes de Seek Thermal.
- INTR. APLIC: vea una serie de videos que le ayudarán a empezar a utilizar la nueva aplicación Seek Thermal.
- EXAMINAR PRODUCTOS Y ACCESORIOS: adquiera el equipo más reciente de Seek Thermal.

Guía de iconos

Navegación con el menú inferior



Icono de **Inicio** : Seleccione INICIO para volver a la página de inicio de la aplicación.



Icono de **Multimedia**: Seleccione MULTIMEDIA para ir a la galería de fotos y videos.



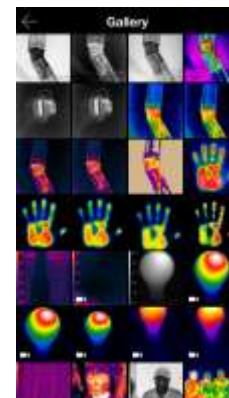
Icono de **Modo**: Seleccione MODO para acceder a todas las funciones: Spot, HiLo y mucho más.



Icono de **Filtros**: Cambie sus PALETAS en cualquier momento mientras se encuentra en el modo de Cámara o Vídeo.



Icono de **Configuración**: aquí se encuentra toda la CONFIGURACIÓN y preferencias.



Modos de imagen térmica

	Modo Spot : utilice la cruz filar para identificar una temperatura específica.
	Modo Hi/Lo : identifique las temperaturas más alta y más baja.
	Modo Normal : modo predeterminado que maximiza la coherencia de la imagen térmica utilizando un control de exposición automático.
	Modo Cuadro completo : muestra todos los datos de temperatura para máxima claridad.
	Modo Span y Level* : establezca y bloquee fácilmente un rango de temperatura para mostrar Solo CompactPro* la información térmica máxima de cualquier objeto.
	Modo Umbral superior :
	Modo Umbral igual :
	Modo Umbral inferior :
	Modo Térmico+ : modo experimental que permite ver la imagen térmica y la real, una al lado de la otra en tiempo real.



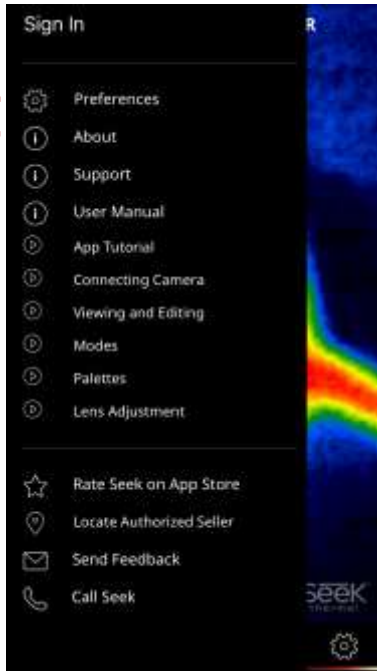
*El modo **Span y Level** así como el control de emisividad solo están disponibles en **CompactPro**

Compartimento de ajustes

Cambie las unidades de temperatura (°C, °F, K), la relación de aspecto (4:3 o 16:9), y las marcas de agua.

Vea videos de ayuda sobre cómo utilizar la aplicación Seek Thermal.

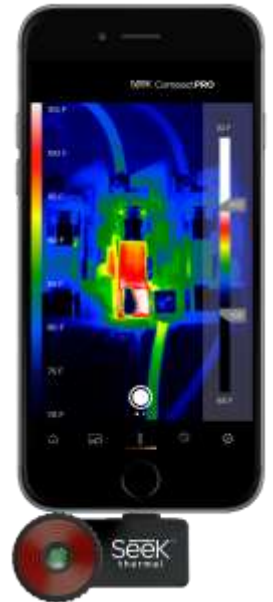
Califique nuestra aplicación y póngase en contacto con nosotros para más soporte.



Thermal Span y Level

(Solo CompactPro)

Establezca y bloquee fácilmente un rango de temperatura para mostrar la información térmica máxima de cualquier objeto con un punto de ajuste y un rango.



Control de emisividad

(Solo CompactPro)



La emisividad es una propiedad de la materia que define la cantidad de luz de IR que emite una superficie concreta. Calibre la emisividad mediante cuatro ajustes predefinidos para garantizar lecturas y notificaciones de temperatura precisas.

Captura de fotos y vídeo



Deslice el dedo hacia la izquierda y la derecha para cambiar entre el modo de foto y vídeo.

